



PARTENAIRES DE L'OPERATION FREQUENCE GRENOUILLE 2013

Liste des Réserves naturelles (nationales, régionales et Corse) impliquées dans l'édition Fréquence Grenouille 2013

Atquitaine

- Association SEPANSO <http://www.sepanso.org/index.php>
- ONCFS <http://www.oncfs.gouv.fr/>
- Office du tourisme d'Arès (33740) <http://www.ares-tourisme.com/>
- Réserve naturelle nationale des Marais de Bruges
- Association Cap Termer <http://www.captermer.com/index.html>
- Réserve naturelle géologique de Saucats La Brède
- Réserve naturelle nationale des prés-salés

Auvergne



- CPIE Haute-Auvergne <http://cpie15.com/>



- CPIE du Velay <http://www.cpieduvelay.fr/>
- L'observatoire des amphibiens de Haute-Loire http://www.cpieduvelay.fr/?page_id=808
- CG 43
- Lycée agricole de Saint-Flour <http://www.lycee-agricole-stflour.fr/>
- PNR du Livradois Forez <http://www.parc-livradois-forez.org/>
- IPAMAC (Réseau des Parcs naturels du Massif Central) http://www.parcs-massif-central.com/association-ipamac_7.html
- Communauté de communes du Pays de Montfaucon
- Ville de Clermont-Ferrand (63000)

Basse-Normandie

- Syndicat Mixte « Calvados littoral et espaces naturels » Honfleur <http://www.calvados-littoral.fr/syndicat-mixte-calvados-littoral>
- Réserve naturelle nationale de la Forêt de Cerisy
- Association Avril http://www.infocale.fr/saint-pierre-de-coutances_50537_association-avril_41031
- Les Curieux de nature <http://www.lescurieuxdenature.blogspot.fr/>
- Ferme des sittelles <http://www.le-bio-guide.com/bio-ferme-de-la-sittelle-paniers-legumes-bio-saint-vigor-des-monts-2346.html>



- **CPIE Cotentin** <http://www.cpiecotentin.com/>
- Réserve naturelle nationale de la mare de Vauville <http://www.gonm.org/>
- Syndicat mixte des espaces littoraux de la Manche <http://www.symel.fr/>
- **PNR du Cotentin Bessin** <http://www.parc-cotentin-bessin.fr/>



- **CPIE de l'Orne** <http://cpievdo.fr/>
- Association Val d'Orne Environnement <http://valdornenvironnement.blog.fr/>

Bourgogne

- Société d'Histoire naturelle d'Autun <http://www.bourgogne-nature.fr/>
- Association Arborescence <http://www.asso-arborescence.fr/association/historique>
- La maison de l'environnement en entre Loire et Allier (MELA)
- CG 58
- Réserve naturelle nationale de Combe Lavaux
- Réserve naturelle nationale du Val de Loire
- Pavillon du milieu de Loire <http://www.pavillon-pouilly.com/>
- **ONF** <http://www.onf.fr/>
- **LPO 89** <http://lpo.yonne.free.fr/>
- Lafarge

Bretagne

- Réserve naturelle Paule Lapicque <http://www.cotesdarmor.com/preparer-votre-sejour/visiter/espaces-naturels/patrimoine-naturel/reserve-paule-lapicque>
- Bretagne Vivante
- Réserve naturelle régionale de Lan Bern et Magoar Penvern
- AMV <http://www.fdc22.fr/-L-AMV-.html>
- Fédération départementale de Chasse du Morbihan (56)
- Réserve naturelle régionale des Etangs du Loc'h Guidel

Centre

- Office du tourisme de Lignières <http://www.lignieres-en-berry.fr/>
- Maison de l'eau de Neuvy-sur-Barangeon <http://www.lamaisondeleau.org/>
- Maison de Loire et-Cher <http://www.maisondeloire18.fr/>
- Association Nature 18 <http://www.nature18.org/>
- Ville d'Auneau (28700)
- CG 28
- Ecomusée de la vallée de l'Aigre <http://www.ecomuseevaldaigre.eu/>
- Mairie de Moutiers en Beauce (28150)
- Mairie de Gommerville (28310)
- Ecole primaire de Baudreville-Gommerville
- Groupe scolaire de Moutiers, Ymonville et Prasville
- Ecole primaire de Moléans (28)
- Réserve naturelle nationale de Chérine
- Indre Nature <http://www.indrenature.net/>
- Association des Couleurs sauvages <http://www.couleurs-sauvages.com/>
- Maison de la Loire d'Indre-et-Loire <http://maisondelaloire37.fr/>
- Ecomusée de Véron <http://www.cc-veron.fr/ecomusee/>
- Parc Naturel régional Loire Anjou Touraine <http://www.parc-loire-anjou-touraine.fr/fr>
- Arboretum de la Petite Loiterie <http://lapetiteloiterie.free.fr/>
- Ecole primaire de la Chapelle aux Naux
- Sologne nature environnement <http://www.sologne-nature.org/>
- Comité départemental de protection de la nature et l'environnement du Loir-et-Cher <http://www.cdpne.org/>
- Loir-et-Cher Nature
- Ecole primaire de Chaumont-sur-Loire
- Loiret Nature Environnement <http://www.loiret-nature-environnement.org/>
- Mairie de Guilly (45600)
- Ecole primaire de Dampierre en Burly (45570)

Champagne-Ardenne

- Ligue de l'enseignement de l'Aube
- Réserve naturelle régionale du Marais de Reuves

Corse

- Réserve naturelle de l'Etang de Biguglia
- Office de l'environnement de Corse
- Ecomusée du Fortin
- CG 2b (Haute-Corse)

Franche-Comté

- Ville de Besançon (25000)
- LPO Franche-Comté
- EPTB Saône et Doubs

Haute-Normandie

- Communauté d'agglomération Seine et Eure (CASE)
- Parc naturel régional des Boucles de la Seine <http://www.pnr-seine-normande.com/>
- CG 27
- Réserve naturelle nationale de l'Estuaire de la Seine
- Maison de l'Estuaire <http://www.maisondelestuaire.net/>

Ile de France

- Agence des espaces verts de la région Ile de France <http://www.aev-iledefrance.fr/>
- Réserve naturelle régionale du Grand-Voyeux
- Association Le Renard <http://www.renard-nature-environnement.fr/>
- Réserve naturelle nationale de la Bassée
- Réserve naturelle nationale de Saint-Quentin en Yvelines
- J'agis pour la Nature <http://www.jagispourlanature.org/content/chantier-crapauduc-2013-aller>
- CPN Val de Seine <http://www.cpn-valdeseine.asso.fr/>
- CG 95
- SNPN <http://www.snpn.com/>

Languedoc-Roussillon

- Ecologistes de l'Euzière <http://www.euziere.org/wakka.php?wiki=PagePrincipale>
- CG 30
- Réserve naturelle régionale des Gorges du Gardon
- Syndicat Mixte de la Camargue Gardoise <http://www.camarguegardoise.com/>
- Gard Nature <http://gard-nature.com/>
- Association Voile de Neptune <http://voiledeneptune.org/>
- Association Kermit <http://association-kermit.over-blog.com/>



- CPIE Bassin de Thau <http://www.cpiebassindethau.fr/>
- Domaine du Grand Clavelet – ADENA
- Centre CEBENNA



- CPIE du Haut-Languedoc <http://www.cpiehl.org/>

Limousin

- Réserve naturelle nationale de l'Étang des Landes



- CPIE Pays Creusois <http://www.cpiepayscreusois.com/page.php>
- Groupe mammalogique et herpétologique du Limousin <http://www.gmhl.asso.fr/>
- Réserve naturelle nationale de la Tourbière des Dauges

Lorraine

- PNR de Lorraine <http://www.pnr-lorraine.com/>
- Communauté de communes de Toullois
- Lorraine association nature <http://www.lorraine-association-nature.com/>



- CPIE de Nancy-Champenoux <http://www.cpie54.com/fr/Centre-Permanent-d-Initiatives-Environnement-Nancy-Champenoux-3.html>
- Réserve naturelle régionale de l'Étang d'Amel
- CPN des Muscardins <http://www.fcpn.org/Members/cpnLM1/FrontPage>



- CPIE Bonzée (Meuse) <http://www.cpie-meuse.eu/>
- Association des Paralysés de France (APF) <http://www.apf.asso.fr/>
- Commune de Lachaussée
- Grand Sentier de France <http://www.grandsentierdefrance.org/>

Midi-Pyrénées



- CPIE du Rouergue <http://www.cpie-rouergue.com/>



- Pays Gersois <http://www.cpie32.org/>

- Groupe herpétologique de Nature Midi-Pyrénées <http://www.naturemp.org/-Groupe-herpetologique-.html>



- **CPIE Bigorre-Pyrénées** <http://www.cpie65.fr/>
- Nature Midi-Pyrénées <http://www.naturemp.org/>
- Association La Frénette <http://www.veziauxdaure.fr/gp/La-frenette/153>
- Réserve naturelle régionale d'Aulon
- Réserve naturelle régionale du Marais de Bonnefont
- Communauté de communes du Pays de Padirac

Nord Pas-de-Calais

- Fédération du Nord pour la pêche et la protection du milieu aquatique <http://www.federationpeche.fr/59/>
- Association AJonc <http://www.ajonc.org/>



- **CPIE de Flandre maritime** <http://www.cpieflandremaritime.fr/>
- Legta Tilloy les Mofflaines http://www.formationsnatures.fr/index.php?option=com_contact&view=contact&id=3%3Alegta-site-darras&catid=12%3Acontacts&Itemid=57
- Commune de Proville (59267)
- Conseil régional
- Agence de l'Eau Artois Picardie <http://www.eau-artois-picardie.fr/>
- Association Ces Anes <http://cesanes.fr/Accueil/Accueil.html>
- Commune de Milam (59143)
- GON <http://www.gon.fr/GON/>
- VNF <http://www.vnf.fr/vnf/home.vnf?action=vnf>
- CG 62
- MNLE Sencée Scarpe Escaut Artois Douaisis Cambrésis <http://mnlesenseescarpe.canalblog.com/>
- Bio Jardins
- APRAPHE http://www.nord-nature.org/associations_federees/apraphe.htm
- CG 59
- ESAT Bol Vert <http://www.escapades-sudavesnoises.w1w.fr/page/35090>
- Des Jardins et des Hommes <http://www.desjardinsdeshommes.org/>
- Gardes départementaux de Lille
- Les Francas
- Maison de la Forêt de Raismes (59590) <http://www.hainautnorddefrance.com/maison-foret-raismes.html>
- Association NELLE <http://nelle.asso.free.fr/>
- Association Espaces naturels de Lille Métropole (ENLM) <http://www.lillemetropole.fr/index.php?p=983>
- Maison de l'Environnement de Dunkerque <http://www.maison-environnement.org/>
- GON Section Douaisis <http://www.gon.fr/GON/spip.php?rubrique24>
- Association la Gorge Bleue



- **CPIE Bocage de l'Avesnois** <http://www.cpie-avesnois.org/>
- Nature Nord <http://www.nord-nature.org/>
- Association Chico Mendès <http://www.nn-chicomendes.org/>
- CBN Bailleul <http://www.cbnbl.org/>
- Maison du Terril http://rieulay.fr/maison_du_terril.html
- Office du tourisme de l'Armentériois <http://www.mairie-premesques.fr/L-Office-de-tourisme-intercommunal.html>



- **CPIE Chaîne des Terrils** <http://www.chainedesterrils.eu/>



- **CPIE Val d'Authie** <http://www.cpie-authie.org/>
- Association ARENA
- La communauté d'agglomération du Boulonnais
- **PNR des Caps et Marais d'Opale** <http://www.parc-opale.fr/>
- EDEN 62 <http://www.eden62.org/>
- **ONF**
- Guides Nature de l'Audomarois
- Centre d'animation jeunesse de St-Etienne au Mont
- Commune de Camiers (62176)
- Association des naturalistes de la Gohelle <http://www.assonaturegohelle.net/>
- Noeux Environnement <http://noeuxenvironnement.fr/>
- Communauté urbaine d'Arras
- Géotopia <http://www.geotopia.fr/>
- Commune de Norrent-Fontes (62120)
- Communauté de communes Artois Lys
- Pays de la Lys romane <http://www.pays-de-la-lys-romane.fr/>
- Maison de la Nature d'Ardres (62610) <http://www.maisondelanatureardres.fr/>



- **CPIE Villes de l'Artois** <http://www.cieu.org/>

Outre-mer et Madagascar

Guyane

- Réserve naturelle des Nouragues (Guyane française)
- Association de gestion des espaces protégés (AGEP)
- **ONF**
- Réserve naturelle régionale du Trésor (Guyane française)
- Association réserve naturelle Trésor <http://www.reserves-naturelles.org/tresor>

Île de la Réunion

Madagascar

- L'Homme et l'environnement ONG Malgache <http://www.madagascarenvironnement.com/>

Pays de la Loire

- Maison de la Forêt du Gâvre (44) <http://maisondelaforet44.free.fr/cms/>
- Bretagne Vivante
- Ecopôle BV Nantes



- **CPIE de Nantes** <http://www.ecopole.com/>
- Association Hirondelle à Pornic <http://www.associationhirondelle.fr/>
- CG 44



- **CPIE Loire et Mayes** <http://www.cpie.paysdesmauges.fr/>
- Réserve naturelle régionale des Basses Brosses
- Association Faune Sauvage maison des chasseurs à Bouchemaine (49080) <http://www.frpaysdelaloire.com/federations-chasseurs/fdc49-maine-et-loire/accueil-actualites.html>
- Réserve naturelle régionale des marais de Cré-sur-Loir



- **CPIE Vallées de la Sarthe et du Loir** <http://www.cpie72.ouvaton.org/>
- Réserve naturelle régionale des prairies et roselières des Dureaux
- Réserve naturelle régionale du Marais de la Vacherie
- **LPO Marais Poitevin** http://vendee.lpo.fr/afficherpage?sous_categorie=6

Picardie

- **ONF**
- Géodomia www.geodomia.fr



- **CPIE Pays de l'Aisne** <http://www.cpie-aisne.com/>
- Communauté de communes de la Thierache d'Aumale
- Picardie Nature <http://www.picardie-nature.org/>
- **PNR Oise Pays de France** <http://www.parc-oise-paysdefrance.fr/>
- Association Correlation <http://www.decouverte-nature-oise.com/>
- Parc de Chédeville <http://www.ccl-valleedoree.fr/competences/sport/parc/>



- CPIE Vallée de la Somme <http://www.cpie80.com/>

Poitou-Charentes

- Charente Nature <http://www.charente-nature.org/>
- Réserve naturelle nationale de Moëze Oléron
- LPO
- Réserve naturelle régionale La Massonne
- Nature environnement 17 <http://www.nature-environnement17.org/>
- Réserve naturelle nationale du Marais d'Yves
- Deux-Sèvres nature environnement <http://www.dsne.org/>
- Réserve naturelle nationale du Pinail
- GEREPI <http://www.reserve-pinail.org/-GEREPI-.html>
- Vienne Nature <http://www.vienne-nature.asso.fr/>

Provence Alpes

Côte-d'Azur

- LPO PACA <http://paca.lpo.fr/>
- LPO du Pays Gapençais <http://paca.lpo.fr/blogs/pays-gapençais/page-d-exemple/>

Rhône-Alpes

- Association SIABVA de l'Albarine <http://www.albarine.com/siabva.html>
- CORA <http://rhone-alpes.lpo.fr/actions/publications/atlas-regionaux/atlas-des-oiseaux-nicheurs/>
- LPO Rhône-Alpes <http://rhone-alpes.lpo.fr/>
- FRAPNA Ardèche <http://www.frapna.org/>
- Mairie de Chalençon (07240)
- Syndicat de gestion des Gorges de l'Ardèche <http://www.gorgesdelardeche.fr/>
- CG 26
- Ecomusée du bois et de la forêt <http://www.ecomuseedubois.com/>
- Association Gère Vivante www.gere-vivante.fr
- Association Nature Nord Isère Lo Parvi www.loparvi.fr
- CPN Le Colibri de Maclas <http://cpn-lecolibri.over-blog.com/>
- LPO Savoie <http://savoie.lpo.fr/>
- FRAPNA Savoie <http://www.frapna-savoie.org/>
- Patrimoine Sauvage Savoie <http://www.patrimoine-sauvage.com/>
- Bien Vivre en Val Gelon <http://www.bienvivre.valgelon.com/>

- Muséum d'histoire naturelle de Chambéry
- Réserve naturelle nationale des Gorges de l'Ardèche
- Réserve naturelle nationale du Bout du Lac d'Annecy
- Réserve naturelle nationale de la Tourbière du Grand Lemps
- Réserve naturelle régionale des Etangs de Mépieu



- CPIE Bugey Genevois <http://www.cpie-bugeygenevois.com/>



- CPIE Pays de Savoie (Savoie vivante) <http://www.savoievivante-cpie.org/>



Marais des Grands Champs

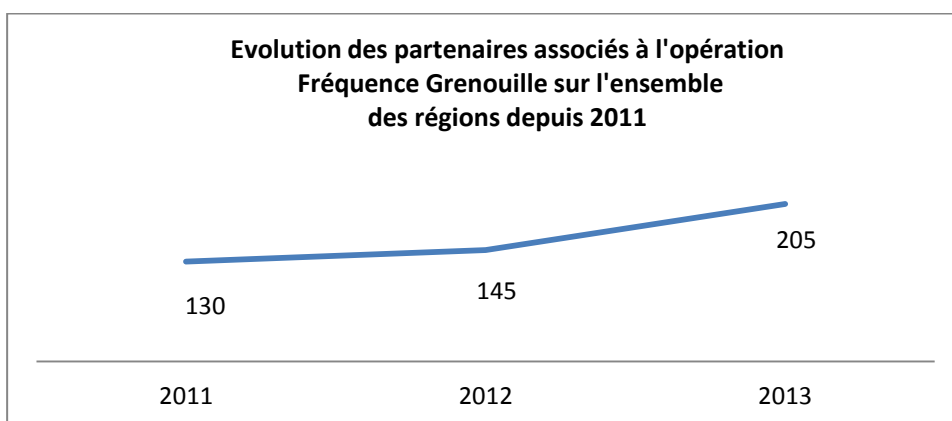
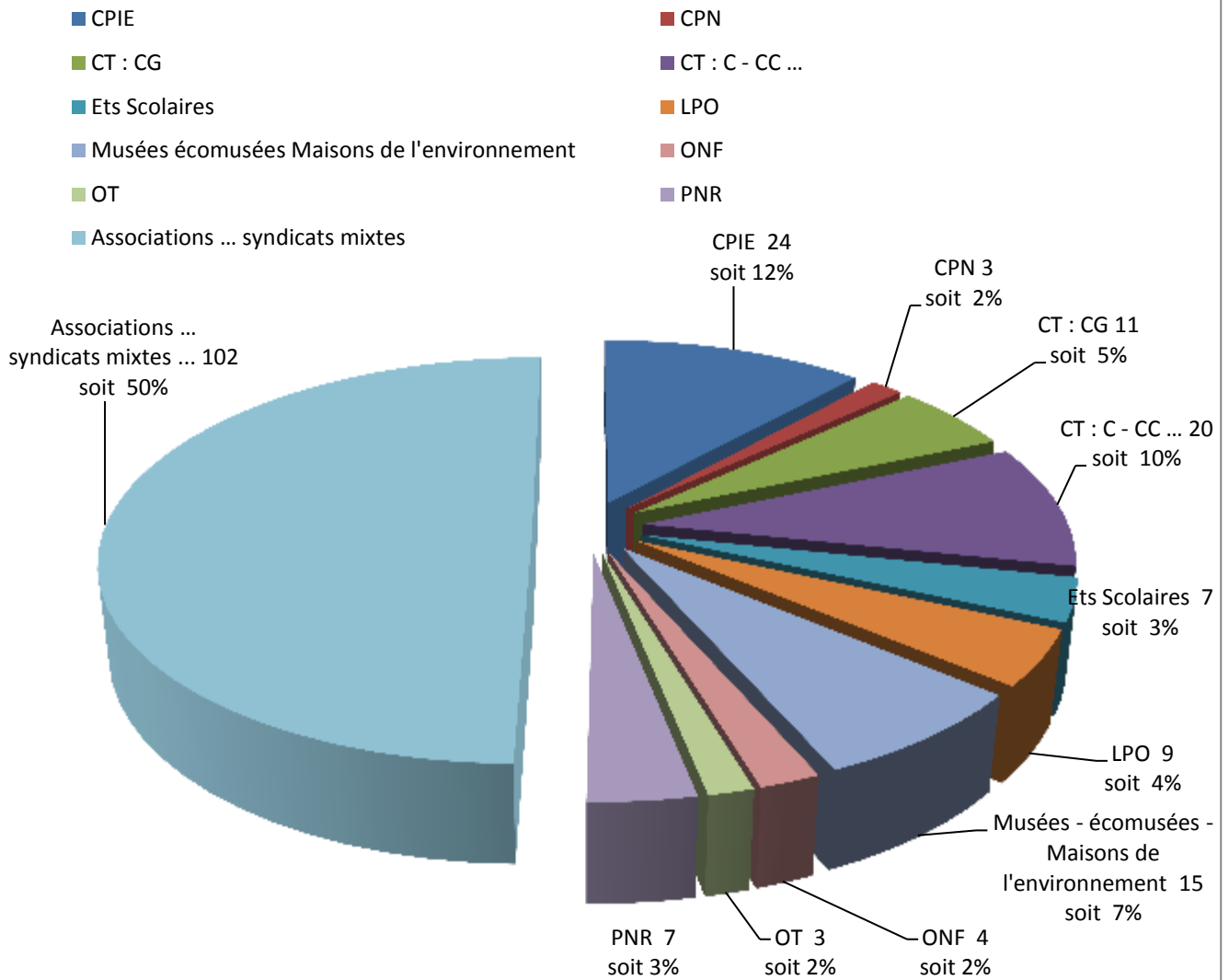
© Conservatoire d'espaces naturels de Savoie – Manuel Bouron



Sonneur à ventre jaune

© Conservatoire d'espaces naturels de Savoie – Manuel Bouron

205 partenaires régionaux associés Fréquence Grenouille 2013



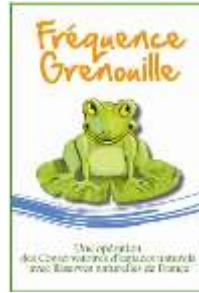
- 1 partenaire :** Champagne-Ardenne – Madagascar
- 2 partenaires :** Limousin – Provence Alpes Côte-d'Azur
- 3 partenaires :** Bretagne - Corse - Franche-Comté – Guyane
- 4 partenaires :** Aquitaine - Haute-Normandie
- 6 partenaires :** Ile de France – Poitou-Charentes
- 7 partenaires :** Midi-Pyrénées

- 8 partenaires :** Bourgogne
- 9 partenaires :** Auvergne – Basse-Normandie – Lorraine – Picardie
- 10 partenaires :** Languedoc-Roussillon – Pays de la Loire
- 18 partenaires :** Rhône-Alpes
- 26 partenaires :** Centre
- 51 partenaires :** Nord Pas-de-Calais

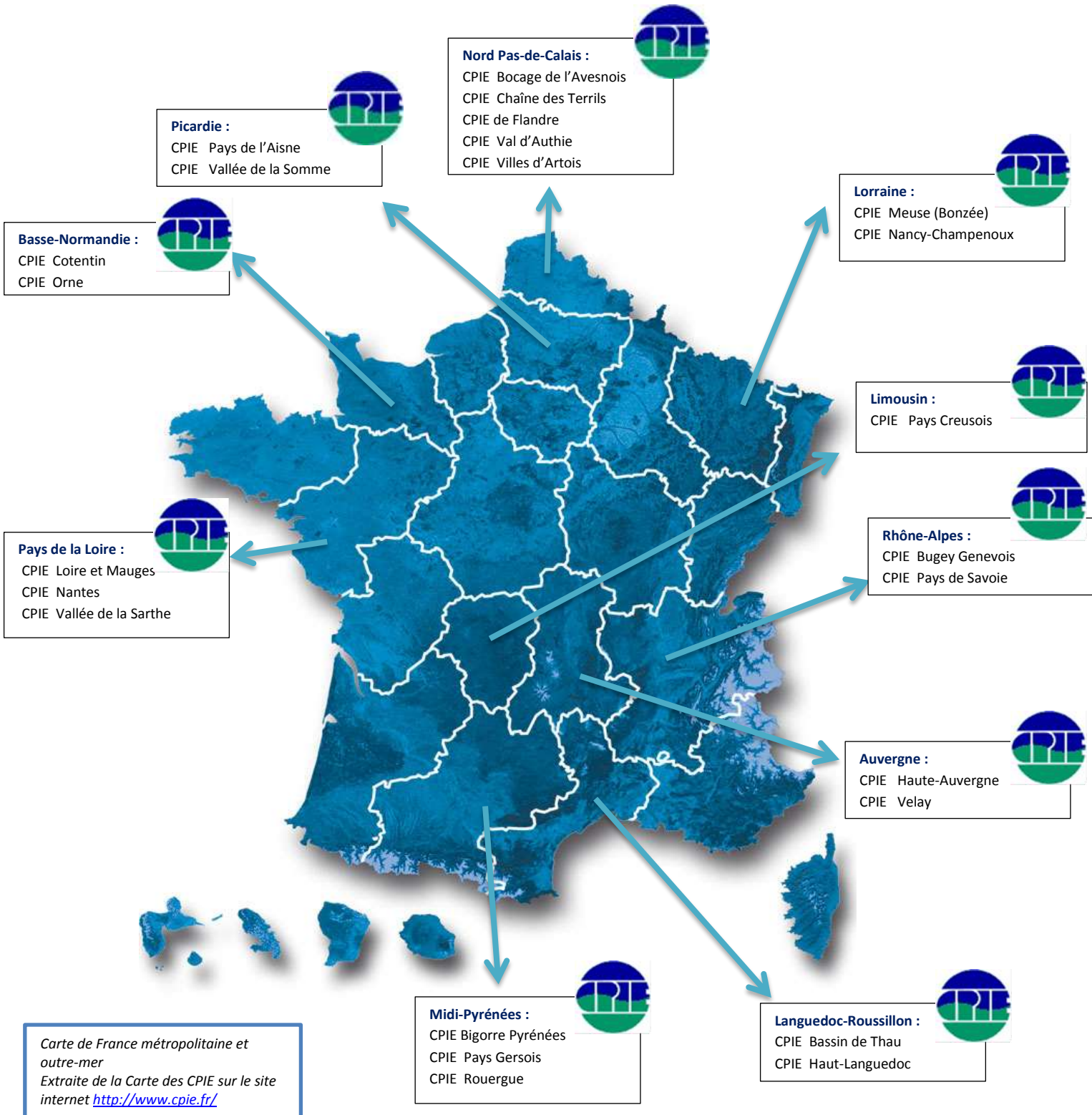


CPIE

et

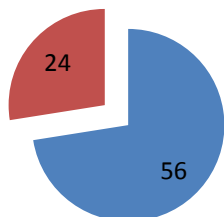


Edition 2013



Carte de France métropolitaine et
oultre-mer
Extraite de la Carte des CPIE sur le site
internet <http://www.cpie.fr/>

**Sur 80 CPIE en France métropolitaine 24 CPIE
participent à l'opération
Fréquence Grenouille 2013
soit 30 % des CPIE**



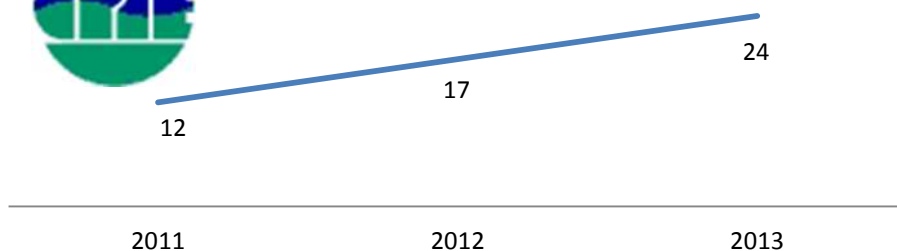
■ CPIE
■ CPIE partenaires de FG 2013

Région	Nb	CPIE participant à l'édition Fréquence Grenouille 2013
Auvergne	2	Haute-Auvergne
		Velay
Basse- Normandie	2	Cotentin
		Orne
Languedoc-Roussillon	2	Bassin de Thau
		Haut-Languedoc
Limousin	1	Creusois
Lorraine	2	Nancy-Champenoux
		Meuse (Bonzée)
Midi-Pyrénées	3	Rouergue
		Pays Gersois
		Bigorre-Pyrénées
Nord Pas-de-Calais	5	Flandre-Maritime
		Bocage de l'Avesnois
		Chaîne des Terrils
		Val d'Authie
		Villes d'Artois
Pays de la Loire	3	Nantes
		Loire et Mayenne
		Vallée de la Sarthe
Picardie	2	Pays de l'Aisne
		Vallée de la Somme
Rhône-Alpes	2	Bugey Genevois
		Pays de Savoie
TOTAL	24	



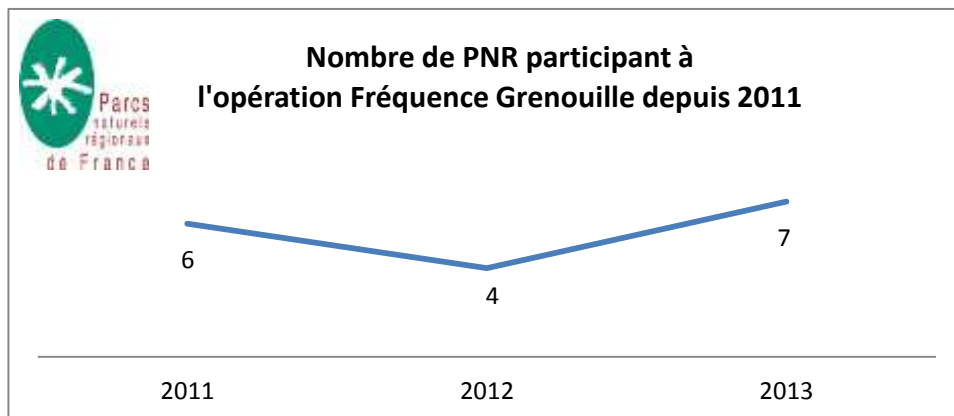
*Animation Fréquence Grenouille 2013
© CPIE Bigorre Midi-Pyrénées*

**Evolution du nombre de CPIE participant à l'opération
Fréquence Grenouille depuis 2011**





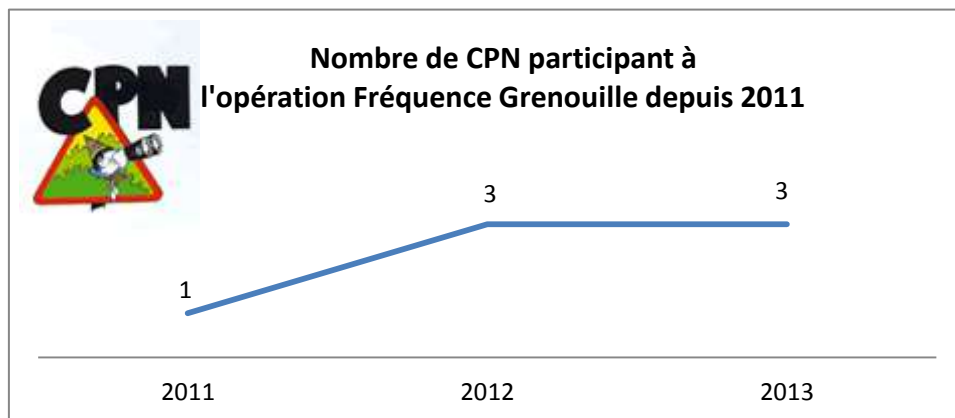
Région	Nb	PNR participant à l'édition Fréquence Grenouille 2013
Auvergne	1	Livradois Forez
Basse-Normandie	1	Cotentin Bessin
Centre	1	Loire Anjou Touraine
Haute-Normandie	1	Boucles de la Seine
Lorraine	1	Lorraine
Nord Pas-de-Calais	1	Caps et Marais d'Opale
Picardie	1	Oise Pays de France
TOTAL	7	



Triton marbré
© Conservatoire d'espaces naturels de l'Allier



Région	Nb	CPN participant à l'édition Fréquence Grenouille 2013
Ile de France	1	Val de Seine
Lorraine	1	Le Muscardin
Rhône-Alpes	1	Le Colibri
TOTAL	3	



Marais de Grès

© Conservatoire d'espaces naturels du Languedoc-Roussillon - Thomas Gendre



Bourgogne	1
Guyane	1
Nord Pas-de-Calais	1
Picardie	1
TOTAL	4

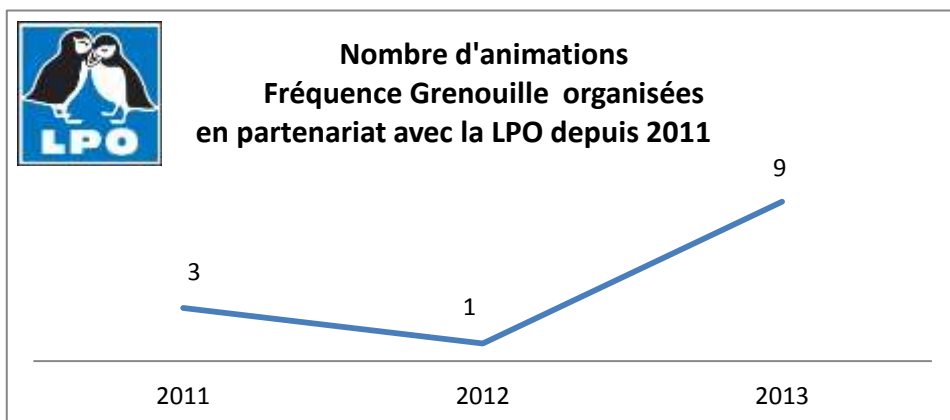
**Nombre d'animations
Fréquence Grenouille sur des sites de l'ONF depuis 2011**



*Animation Fréquence Grenouille 2011 en partenariat avec l'ONF
© Conservatoire d'espaces naturels de Picardie*



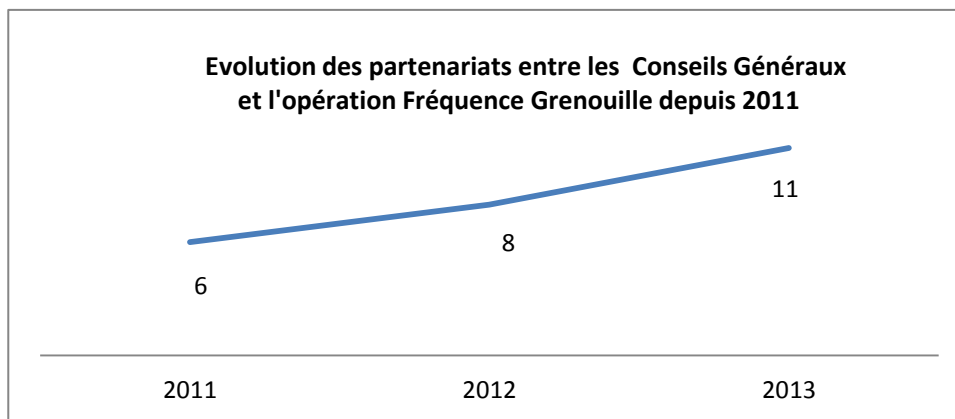
Bourgogne	1	LPO 89
Franche-Comté	1	LPO Franche-Comté
Pays de la Loire	1	LPO Marais Poitevin
Poitou-Charentes	1	LPO Poitou-Charentes
PACA	2	LPO PACA
		LPO du Pays de Gapençais
Rhône-Alpes	3	LPO Rhône-Alpes
		LPO Savoie
		CORA
TOTAL	9	



Animation Fréquence Grenouille 2013 - © LPO RHONE

Collectivités territoriales : CG

Auvergne	1	CG 43
Bourgogne	1	CG 58
Centre	1	CG 28
Corse	1	CG 2 B
Haute-Normandie	1	CG 27
Ile de France	1	CG 95
Languedoc-Roussillon	1	CG 30
Nord Pas-de-Calais	2	CG 59
		CG 62
Pays de la Loire	1	CG 44
Rhône-Alpes	1	CG 26
TOTAL	11	



Collectivités territoriales : communes – c.c. – c.agglo.

Auvergne	2	cc. du Pays de Montfaucon
		Ville de Clermont-Ferrand (63000)
Centre	4	Ville d'Aunneau (28700)
		Mairie de Moutiers en Beauce (28150)
		Mairie de Gommerville (28310)
		Mairie de Guilly (45600)
Franche-Comté	1	Ville de Besançon (25000)
Haute-Normandie	1	c.agglo. Seine-et-Eure (CASE)
Lorraine	2	cc. de Toulous
		Commune de Lachaussée
Midi-Pyrénées	1	cc. du Pays de Padirac
Nord Pas-de-Calais	7	cc. de Proville (59267)
		Commune de Milam (59143)
		c.agglo. du Boulonnais
		Commune de Camiers (62176)
		Communauté urbaine d'Arras
		Commune de Norrent-Fontes (62120)
		Communauté de communes Artois Lys
Picardie	1	Communauté de communes de la Thierache d'Aumale
Rhône-Alpes	1	Mairie de Chalenceon (07240)
TOTAL	20	

