

Accédez aux Centres de ressources du Réseau :  
 Pôle Relais Tourbières sur <http://www.pole-tourbieres.org>  
 Programme Loire sur <http://www.centrederessources-loirenature.com>  
 Site portail des Conservatoires sur : [www.enf-conservatoires.org](http://www.enf-conservatoires.org), accès direct  
 en cliquant sur la région de votre choix.



## Chiffres et tendances

	2004	2006	2009
Nb d'adhérents	ND	ND	8 500
Nb de bénévoles	1 100	1 550	1 775
dont Conservateurs bénévoles	ND	ND	475
dont Membres des Conseils scientifiques	ND	ND	220
Nb de salariés	411	483	558
dont CDI	83 %	83 %	84 %
dont cadres	16 %	17 %	16 %
dont femmes	40 %	43 %	44 %
dont contrats aidés	38 %	22 %	11 %
Nb de jours de formation reçus	568	1 111	1 238
Nb de Conservatoires d'espaces naturels ayant des plans de formation	ND	ND	13

Depuis 2009, une redéfinition de la typologie d'intervention des **Conservatoires d'espaces naturels** a permis de créer 3 catégories dans les sites.

Sites d'intervention des Conservatoires d'espaces naturels	(Cat. 1)		
Nb de sites	1 821	2 058	2 054 sites gérés*
Surface (ha)	79 292	121 265	116 801

Espaces bénéficiant d'une mission d'animation territoriale (Cat. 2)			
Nb de sites	ND	ND	363
Surface (ha)	ND	ND	400 000

Espaces bénéficiant d'une mission d'assistance en tant qu'expert (Cat. 3)			
Nb de sites	ND	ND	118
Surface (ha)	ND	ND	153 170

Nb de sites dotés d'un plan de gestion	1 195	1 200	1 350
Nb d'agriculteurs sous contrat	770	815	895
Nb de sites gérés par des agriculteurs	440	480	480
Têtes de bétail	ND	ND	48 455
Nb de sites gérés par des chantiers d'insertion	130	225	255
Nb de sites gérés par des entreprises	75	170	215
Nb de sites équipés de signalétique	495	710	825
Nb d'animations réalisées	1 515	1 595	1 690
Nb de participants aux animations	39 330	49 955	46 620

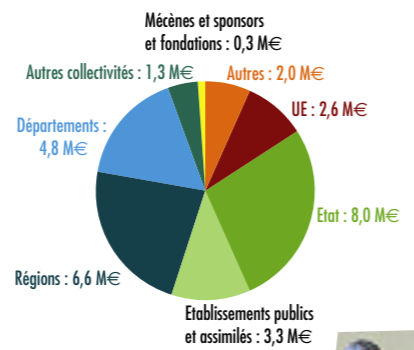
Budget total (en Millions €) dont	21,3	25,1	28,9
UE	2,1	2,3	2,6
Etat	6,3	7,2	8,0
Etablissements publics et assimilés	2,5	3,4	3,3
Régions	8,2	10,1	6,6
Départements	ND	ND	4,8
Autres collectivités	ND	ND	1,3
Mécènes et sponsors et fondations	0,4	0,3	0,3
Autres	2,1	2	2,0

\*Depuis 2009 les données n'intègrent plus la Bretagne.  
 ND : Non Disponible.

## Le réseau travaille avec et grâce à ses partenaires...

### ... financiers

Pour développer ses actions le réseau mobilise près de 29 Millions d'euros auprès de ses partenaires institutionnels et privés.



### ... dans l'action

Le réseau agit au quotidien avec une multitude de partenaires. En particulier la fédération nationale est liée aux partenaires suivants par des conventions cadres : la Fédération des Conservatoires Botaniques Nationaux, la Fédération des Parcs Naturels Régionaux, l'Office National des Forêts, l'Office National de la Chasse et de la Faune Sauvage, le Conservatoire du Littoral.

Le réseau est soutenu par les Ministères de l'Ecologie et de l'Agriculture.

Le réseau est aussi engagé auprès du Ministère de la Défense pour accompagner la gestion de camps militaires. Enfin le réseau est également soutenu par des partenaires privés comme la Fondation Nature & Découvertes, le Crédit Coopératif et la Fondation du Patrimoine.



**Fédération des Conservatoires d'espaces naturels**  
 6, rue Jeanne d'Arc - 45000 Orléans - Tél. : 02 38 24 55 00  
[www.enf-conservatoires.org](http://www.enf-conservatoires.org) - Contact : [enf@enf-conservatoires.org](mailto:enf@enf-conservatoires.org)

## Qui sommes-nous ?



## Tableau de bord 2009

### Chiffres clefs du réseau des Conservatoires d'espaces naturels



Par une approche concertée et un ancrage territorial, les **Conservatoires d'espaces naturels** contribuent à préserver depuis 30 ans notre patrimoine naturel et paysager. Regroupés en une fédération (FCEN), les 29 Conservatoires de métropole et d'Outre-Mer gèrent plus de 2 050 sites naturels (couvrant plus de 116 800 ha), notamment par la maîtrise foncière et d'usage. Le réseau des **Conservatoires d'espaces naturels** participe ainsi à la gestion durable d'un réseau de sites naturels cohérent et fonctionnel contribuant à une trame verte et bleue. A ce titre les Conservatoires interviennent aussi bien en faveur d'espaces remarquables que de nature de proximité qualifiée « d'ordinaire ».

Les **Conservatoires d'espaces naturels** sont des associations à but non lucratif, engagées mais non militantes. En 30 ans, avec le soutien de l'Etat, des collectivités territoriales au premier rang desquelles figurent les Conseils Régionaux, mais également de partenaires privés, les **Conservatoires d'espaces naturels** sont devenus des acteurs reconnus de la gestion des sites naturels par leurs interventions foncières ou en accompagnement des politiques contractuelles (Natura 2000, Mesures Agri Environnementales territorialisées...) ou réglementaires (Réserves Naturelles, Réserves Naturelles Régionales...). Ils sont acteurs du développement des territoires et sont des référents pour leur expertise scientifique et technique.

Reconnus de longue date pour la pertinence de leur action construite dans un permanent esprit de concertation avec l'ensemble des acteurs concernés, les Conservatoires ont tissé des relations partenariales, et résolument complémentaires, avec l'ensemble des acteurs de la biodiversité.

- 1976 : Création du premier Conservatoire d'espaces naturels
- 1989 : Création de la Fédération des Conservatoires d'espaces naturels
- 2001 : Création du Pôle-relais Tourbières
- 2008 : Accueil du Conservatoire de la Réunion dans le réseau
- 2009 : Intégration dans l'article 24 de la loi n° 2006-1772 Grenelle I adoptée définitivement le 23 juillet 2009 d'« une reconnaissance spécifique des Conservatoires ».

## Un réseau d'acteurs pour un réseau de sites

Le réseau des **Conservatoires d'espaces naturels** est constitué de 21 Conservatoires régionaux, 8 Conservatoires départementaux et une fédération nationale, il est présent sur le territoire métropolitain et en Outre-Mer.

Il s'appuie sur plus de 8 500 adhérents, près de 1 775 bénévoles et 558 salariés parmi lesquels :

- 44 % de femmes,
- 84 % de CDI,
- 16 % de cadres,
- 11 % de contrats aidés.

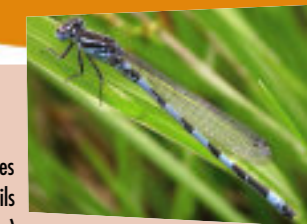
Les **Conservatoires d'espaces naturels** forment et se forment : ils ont accompagné près de 180 stagiaires dans l'année en les accueillant dans leurs équipes et ont reçu près de 1 240 jours de formation.

L'ensemble des sites gérés distants en moyenne de 7,6 km les uns des autres constitue un maillage serré réparti sur près de 1 600 communes en France.



Action financée avec le soutien du MEEDDM  
 Ce document a pu être produit grâce à la réactivité de tous les CEN. Données extraites d'une enquête menée dans le réseau et à la FCEN en 2009 (chiffres 2008-2009).

# Actions du réseau des Conservatoires d'espaces naturels

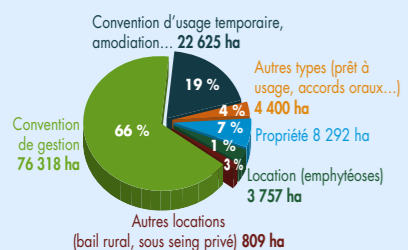


## LA PROTECTION ET LA GESTION DES SITES NATURELS

**Les Conservatoires protègent les espaces naturels par la maîtrise foncière et d'usage :** ils gèrent plus de 2 050 sites couvrant 116 800 ha au sein desquels ils sont propriétaires de 8 300 ha, répartis sur 1/3 des sites.

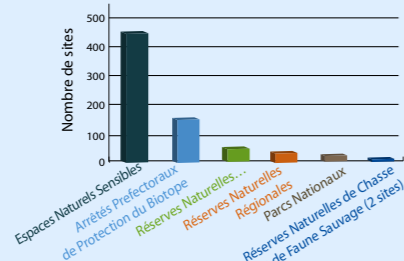
L'essentiel des locations concerne des baux emphytéotiques (> 18 ans).

Les Conservatoires établissent également de nombreuses conventions de gestion, sur près de 60 % des surfaces gérées.



**Les Conservatoires d'espaces naturels s'appuient également sur la protection réglementaire :**

Environ 1/3 des sites gérés en propre par les Conservatoires bénéficient de statuts de protection variés.



La gestion des sites par les **Conservatoires d'espaces naturels** s'appuie sur l'élaboration de plans de gestion (près de 70 % des sites en sont dotés) validés par leur conseil scientifique. 3 000 ha sur 45 sites sont gérés selon le principe de la non intervention.



**Les Conservatoires d'espaces naturels assurent la gestion des sites en régie ou, selon les contextes locaux, en faisant appel à des compétences extérieures :**

Près de 900 agriculteurs sous contrats interviennent sur près d'1/4 des sites, notamment par la fauche et le pâturage (près de 50 000 têtes de bétail mobilisant 90 bergers). Les **Conservatoires d'espaces naturels** privilégient l'utilisation de races rustiques.

Les Conservatoires mobilisent également des entreprises spécialisées (215 sites) et s'appuient sur des chantiers d'insertion (250 sites).

Environ 130 chantiers de bénévoles ont été organisés durant l'automne dans le cadre de l'opération Chantiers d'automne.

De plus, les Conservatoires sont signataires de plusieurs baux ruraux à clauses environnementales.

Les **Conservatoires d'espaces naturels** gèrent des espaces en milieux très variés : près de 40 % des sites gérés se trouvent en zones humides.

	Ecosystèmes alluviaux	Tourbières et marais	Ecosystèmes aquatiques	Ecosystèmes lacustres	Total Sites gérés en zones humides
Nbre de sites	256	407	98	34	795
Superficie (ha)	12 687	7 518	772	1 033	22 010

Les autres types de milieux prédominants des sites gérés du réseau des **Conservatoires d'espaces naturels** sont les pelouses sèches (près d'1/4 des sites), les landes, fruticées et prairies (12 % des sites) et enfin les gîtes à Chiroptères (9 % des sites).



**Les Conservatoires d'espaces naturels ont également une responsabilité importante dans la protection d'espèces et d'habitats patrimoniaux :**

	Sources salées (Auvergne et Lorraine), Mares temporaires méditerranéennes, Steppe de la Crau*. Dernières reliques de la forêt de basse altitude de l'île de la Réunion...
	Violette de Rouen*, Armoise de Molinier*, Biscutelle*, Anchusa crispa, Germandrée de Crau*, Garidelle fausse nigelle**, Doradille à feuille en coin, Marsilea strigosa*, Iris xiphium...
	Criquet rhodanien*, Linderiella massaliensis*, Cuvré des marais, l'Azuré de la gentiane...
	Vipère d'Orsini, Tortue d'Hermann...
	Apron du Rhône...
	Râle des genêts, Alouette calandre, Ganga cata**, Aigle de Bonelli, Faucon crécerellette...
	Murin des marais, Petit rhinolophe...

\* espèces endémiques

\*\* seule station/population en France

## L'ANIMATION DE PROJETS DE TERRITOIRES

Les **Conservatoires d'espaces naturels** sont impliqués dans plus de 400 instances de décision locales de type commissions de sites, comités de bassin, etc... Les **Conservatoires d'espaces naturels** sont animateurs sur les territoires de politiques publiques biodiversité, eau et agriculture sous 3 formes :



- animation de Documents d'objectifs Natura 2000, de Mesures Agri Environnementales territorialisées etc : sur une surface de 400 000 ha.
  - animation de près de 40 Espaces Naturels Sensibles couvrant 4 000 ha
  - missions d'assistance technique et/ou scientifique vers les propriétaires/gestionnaires sur plus de 187 000 ha.
- 15 **Conservatoires d'espaces naturels** sont opérateurs de mesures agri environnementales sur 54 projets.

**Le réseau des Conservatoires d'espaces naturels est un acteur très impliqué dans la mise en œuvre de Natura 2000 en France**

**Les Conservatoires d'espaces naturels sont engagés dans le réseau Natura 2000 :**

- Plus de la moitié des sites gérés par le réseau sont en Natura 2000
- 1006 sites d'intervention du réseau sont classés en Natura 2000 au titre de la directive "Habitats".
- 367 sites d'intervention du réseau sont désignés en Natura 2000 au titre de la directive "Oiseaux".
- Plus du quart des sites Natura 2000 abrite au moins un site d'intervention du réseau.

**Les Conservatoires d'espaces naturels sont fortement impliqués dans l'élaboration et l'animation de Documents d'Objectifs (DOCOB) :**

- 18 % des DOCOB nationaux achevés (104 en tant qu'opérateurs et 49 en tant qu'opérateurs délégués)
- 15 % des DOCOB nationaux en cours (43 en tant qu'opérateurs et 24 en tant qu'opérateurs délégués)
- Implication dans l'animation de 131 DOCOB (soit 16 % des DOCOB validés)

**Les Conservatoires d'espaces naturels expérimentent les contrats et chartes Natura 2000 :**

- 21 Conservatoires d'espaces naturels sont signataires de 139 contrats NATURA 2000 MEEDDM et 7 chartes

**Les Conservatoires d'espaces naturels participent activement aux instances de concertation Natura 2000 :**

- Le réseau est présent dans 64 comités départementaux et 362 comités locaux Natura 2000

Données estimées au 01/01/2009

## L'EXPERTISE SCIENTIFIQUE ET TECHNIQUE



L'action des Conservatoires d'espaces naturels s'appuie sur des expertises scientifiques mobilisées en interne (auprès de 220 experts des conseils scientifiques, des conservateurs et des salariés) et chez leurs partenaires (Conservatoires Botaniques Nationaux, Office National des Forêts, Office National de la Chasse et de la Faune Sauvage...). Ils apportent leur expertise scientifique auprès d'autres gestionnaires et propriétaires, des Réserves Naturelles, des terrains du Conservatoire du Littoral,... sur plus de 150 000 ha dont 50 000 ha de terrains militaires.



La Fédération des Conservatoires anime 2 programmes nationaux : le Pôle-relais tourbières et le Plan National d'Actions Chiroptères et elle participe à la mise en œuvre du Plan interrégional Loire Grandeur nature. Les Conservatoires du bassin Rhône Méditerranée Corse animent un observatoire de l'évolution du bon état des zones humides du bassin (programme RhoM&O).

## LA SENSIBILISATION ET LA PÉDAGOGIE

820 sites (soit 40 % des sites gérés) sont équipés pour l'accueil du public (sentiers équipés, plaquettes, maisons d'accueil) parmi lesquels 23 sites sont accessibles aux personnes en situation de handicap et 12 d'entre eux labellisés Le réseau a organisé près de 1 700 animations, ayant accueilli 46 600 participants.

Le réseau des **Conservatoires d'espaces naturels** organise et accompagne des manifestations nationales en métropole et en Outre-Mer.

La 15<sup>ème</sup> édition de Fréquence Grenouille, organisée conjointement avec Réserves Naturelles de France et avec le soutien de la fondation Nature et découvertes, a rassemblé environ 8 000 personnes autour de 300 animations.

Lors de la 8<sup>ème</sup> édition de Chantiers d'automne, 110 chantiers ont été organisés en 2009. Parmi les 3 000 manifestations de la 3<sup>ème</sup> édition de la Fête de la nature 2009, 80 ont été à l'initiative du réseau des **Conservatoires d'espaces naturels** en métropole et sur l'île de la Réunion.

